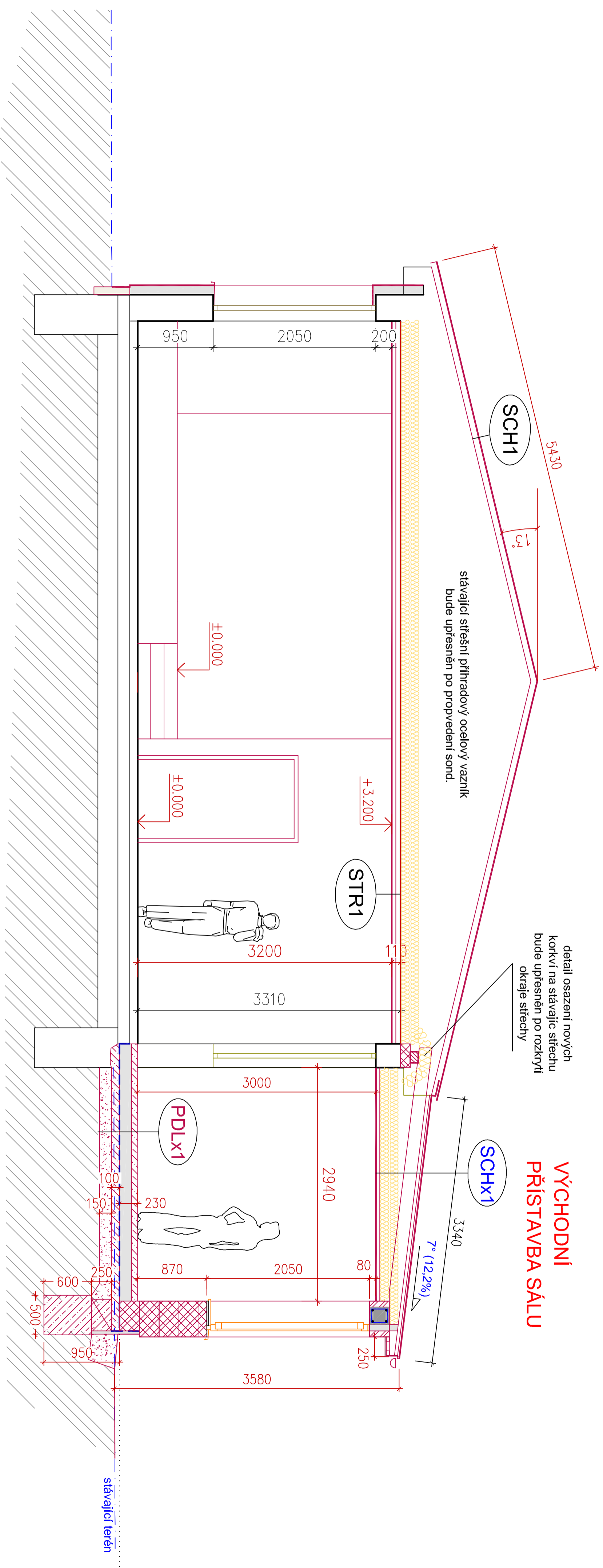


STÁVAJÍCÍ OBJEKT



SKLADBY VODOROVNÝCH KONSTRUKCÍ:

SCH1 STŘEŠNÍ PLOŠŤ - sál:

- ocel. plech - falcovaná šablona s povrchovou úpravou
- pojistná fólie s odvětrávací rohoží
- bednění z prken tl. 24 mm
- latování - upřesní se po rozkrytí ocel. vazníků (jejich roztečí)
- stávající ocel. vazníky

STR1 STŘEP - sál:

- kazetový podhled z minerálních desek s požární odolností 30 minut
- parotěsná fólie
- stávající palubkový podhled
- stávající minerální vata tl. cca
- minerální vata foukaná tl. min 240 mm

PDLX1 PODLAHA - přístavba:

- nášlapná vrstva (ker. dlažba) 15 vč. lepidla a vyrovnání
- betonová mazanina tl. 65 mm
- podlahový polystyren EPS100S tl. 150 mm (100+50 mm)
- separační PE fólie
- 2 x asf. hydroizolační pás
- podkladní beton tl. 100 mm vyztužený ocel. sítí 6/100x6/100
- hutněný posyp ze štěrkodřevě (fr- 0,63) tl. 150 mm
- rostlá zemina

SCHx1 STŘECHA - přístavba:

- ocel. plech - falcovaná šablona s povrchovou úpravou (např. SatiJam Rapid)
- podkladní provětrávací PE rohož
- bednění z prken tl. 24 mm s mazerami
- provětrávaná mezera
- minerální vat atl. 240 mm (2 x 120 mm)
- rošt z latí 60/40 mm á 650 mm pro zavěšení parotěsné fólie
- porotěsná fólie na bousstrannou lepicí pásku
- kazetový podhled z minerálních desek s požární odolností 30 minut

VÝCHODNÍ PŘÍSTAVBA SÁLU

PROJEKTANT:	PODPIS PROJEKTANTA:	
Ing. Lubor Uerčák Na Benešově 723, 507 43 Sobotka IČO: 728 14 241 774170091; email: lubor.uercak@seznam.cz		
KRAJ: Středočeský	STAVEBNÍ ÚŘÁD: Jičín	
INVESTOR: obec Butoves – Butoves 47, 506 01 Jičín IČ: 00578282		
NÁZEV AKCE: Stavební úpravy a přístavba společenského domu v obci Butoves – č.p. 62	ZAK. ČÍSLO: X * A4	
OBSAH VÝKRESU: ŘEZ A-A – NOVÝ STAV –	FORMÁT: STAVEBNÍ ŘEŠENÍ	
	ČÍSLO VÝKRESU: D.1.1_N3.1	