

Butoves

Obsah

Titulní strana	1
Obsah	2
Kontakty	3

Listy s údaji výrobků

Ještě není členem DIALux - ECO Pro 8 L35W 10W P4 (1x 8Pcs XP-G3 WW 350mA)	4
Ještě není členem DIALux - ECO Pro 12 L35W 15W P4 (1x 12Pcs XP-G3 WW 350mA)	5

Situace 2 - P5 · Alternativa 2

Shrnutí (do EN 13201:2015)	6
Vozovka 1 (P5)	10

Situace 4 - P5 · Alternativa 4

Shrnutí (do EN 13201:2015)	11
Vozovka 1 (P5)	15

Kontakty



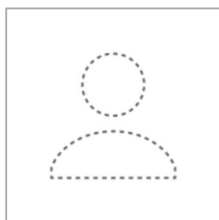
Světelný technik
Pavel Gottwald

ENIKA.CZ
Vlkov 33
509 01 Nová Paka

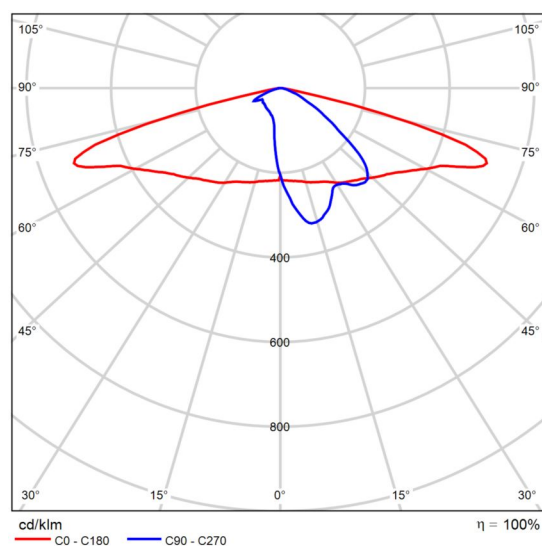
T +420 601 307 331
p.gottwald@enika.cz

Datový list výrobku

Ještě není členem DIALux - ECO Pro 8 L35W 10W P4



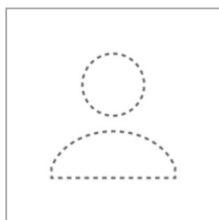
C. výrobku	ECO Pro 8 L35W 10W P4
P	10.2 W
$\Phi_{\text{Žárovka}}$	1203 lm
Φ_{Svitidlo}	1203 lm
η	100.00 %
Světelný výtěžek	117.5 lm/W
CCT	2700 K
CRI	70



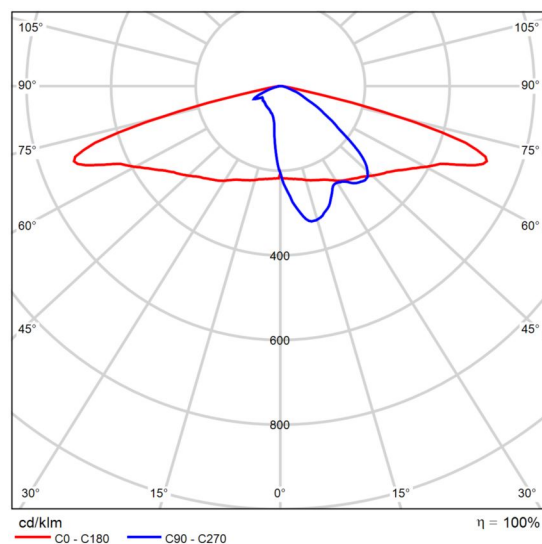
Polární LDC

Datový list výrobku

Ještě není členem DIALux - ECO Pro 12 L35W 15W P4

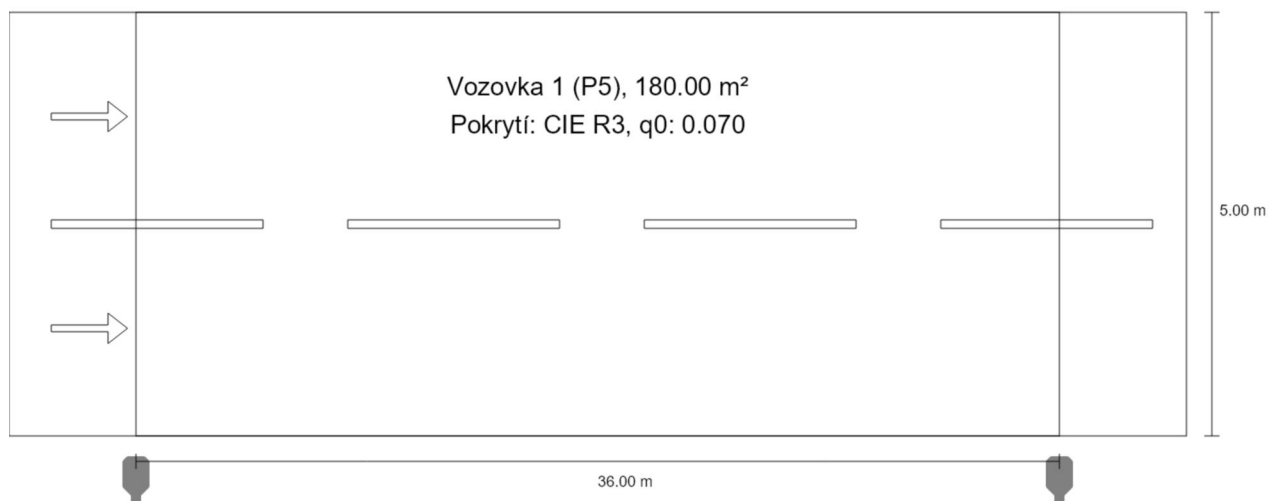


C. výrobku	ECO Pro 12 L35W 15W P4
P	14.4 W
$\Phi_{\text{žárovka}}$	1810 lm
$\Phi_{\text{svítidlo}}$	1810 lm
η	100.00 %
Světelný výtěžek	126.1 lm/W
CCT	2700 K
CRI	70



Polární LDC

Situace 2 - P5

Shrnutí (do EN 13201:2015)

Situace 2 - P5

Shrnutí (do EN 13201:2015)



Výrobce	Ještě není členem DIALux	P	10.2 W
C. výrobku	ECO Pro 8 L35W 10W P4	Φ Žárovka	1203 lm
Název výrobku	ECO Pro 8 L35W 10W P4	Φ Svitidlo	1203 lm
Osazení	1x 8Pcs XP-G3 WW 350mA	η	100.00 %

Situace 2 - P5

Shrnutí (do EN 13201:2015)

ECO Pro 8 L35W 10W P4 (jednostranně dole)

Vzdálenost sloupů	36.000 m
(1) Výška zavěšení osvětlovacího zdroje	5.000 m
(2) Převis osvětlovacího zdroje nad vozovkou	-0.500 m
(3) Sklon ramene	0.0°
(4) Délka ramene	0.300 m
Roční provozní hodiny	4000 h: 100.0 %, 10.2 W
Příkon / trasa	286.7 W/km
ULR / ULOR	0.00 / 0.00
Max. svítivosti Vždy do všech směrů, které u použitelně nainstalovaného svítidla tvoří stanovený úhel se spodní vertikálou.	$\geq 70^\circ$: 781 cd/klm $\geq 80^\circ$: 113 cd/klm $\geq 90^\circ$: 0.00 cd/klm
Třída intenzity světla Hodnoty svítivosti v [cd/klm] pro výpočet třídy svítivosti jsou podle ČSN EN 13201:2015 založeny na světelném toku svítidla.	G*2
Třída indexu oslnění	D.6
MF	0.80



Situace 2 - P5

Shrnutí (do EN 13201:2015)

Výsledky pro vyhodnocovací políčka

Pro instalaci se počítalo s činitelem údržby 0.80.

	Velikost	Vypočítáno	Pož.	Kontrola
Vozovka 1 (P5)	E_m	3.00 lx	[3.00 - 4.50] lx	✓
	E_{min}	0.64 lx	≥ 0.60 lx	✓

Výsledky pro ukazatele energetické účinnosti

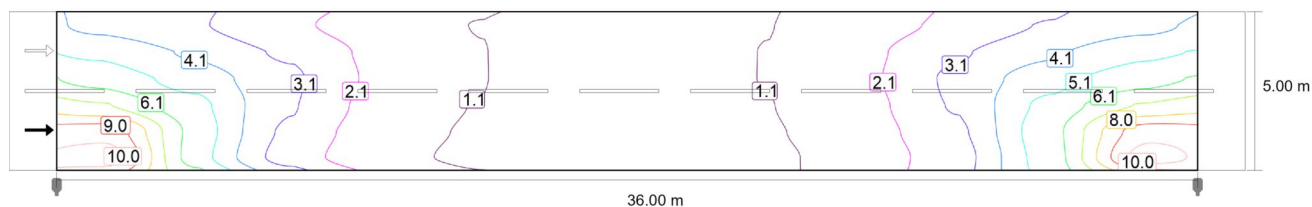
	Velikost	Vypočítáno	Spotřeba energie
Situace 2 - P5	D_p	0.019 W/lx*m ²	–
ECO Pro 8 L35W 10W P4 (jednostranně dole)	D_e	0.2 kWh/m ² yr	41.0 kWh/yr

Situace 2 - P5

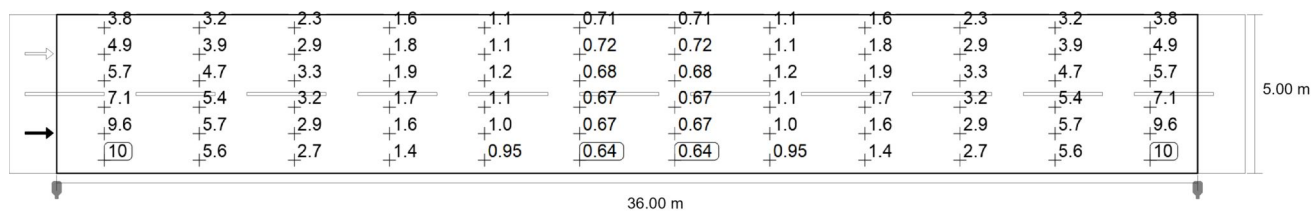
Vozovka 1 (P5)

Výsledky pro vyhodnocovací políčko

	Velikost	Vypočítáno	Pož.	Kontrola
Vozovka 1 (P5)	E_m	3.00 lx	[3.00 - 4.50] lx	✓
	E_{min}	0.64 lx	≥ 0.60 lx	✓



Hodnota údržby "Horizontální intenzita osvětlení" [lx] (Čáry Isolux)



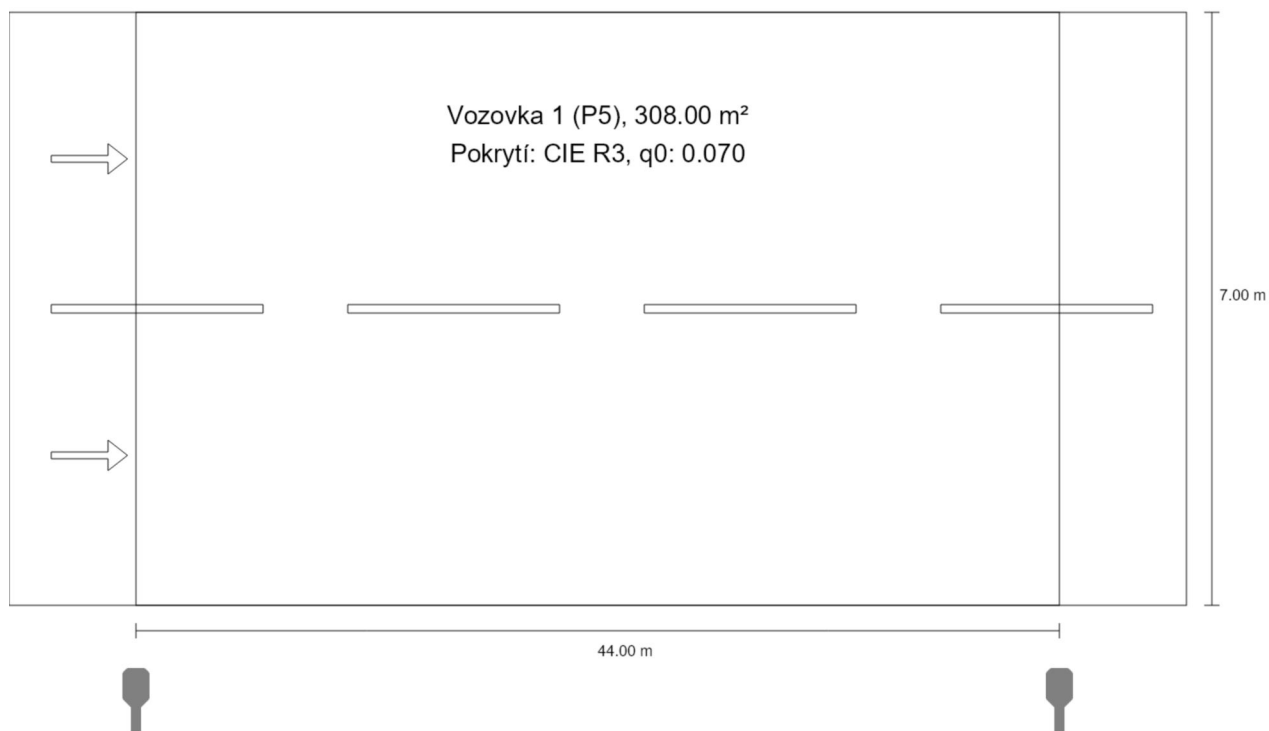
Hodnota údržby "Horizontální intenzita osvětlení" [lx] (Rastr hodnot)

m	1.500	4.500	7.500	10.500	13.500	16.500	19.500	22.500	25.500	28.500	31.500	34.500
4.583	3.81	3.19	2.31	1.59	1.10	0.71	0.71	1.10	1.59	2.31	3.19	3.81
3.750	4.90	3.94	2.94	1.83	1.15	0.72	0.72	1.15	1.83	2.94	3.94	4.90
2.917	5.72	4.69	3.26	1.87	1.15	0.68	0.68	1.15	1.87	3.26	4.69	5.72
2.083	7.13	5.35	3.18	1.74	1.10	0.67	0.67	1.10	1.74	3.18	5.35	7.13
1.250	9.59	5.73	2.90	1.59	1.03	0.67	0.67	1.03	1.59	2.90	5.73	9.59
0.417	10.49	5.58	2.68	1.44	0.95	0.64	0.64	0.95	1.44	2.68	5.58	10.49

Hodnota údržby "Horizontální intenzita osvětlení" [lx] (Tabulka hodnot)

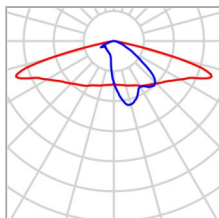
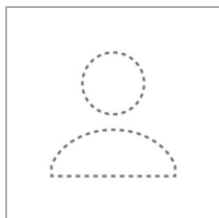
	E_m	E_{min}	E_{max}	$U_o (g_1)$	g_2
Hodnota údržby "Horizontální intenzita osvětlení"	3.00 lx	0.64 lx	10.5 lx	0.21	0.06

Situace 4 - P5

Shrnutí (do EN 13201:2015)

Situace 4 - P5

Shrnutí (do EN 13201:2015)



Výrobce	Ještě není členem DIALux
C. výrobku	ECO Pro 12 L35W 15W P4
Název výrobku	ECO Pro 12 L35W 15W P4
Osazení	definováno uživatelé

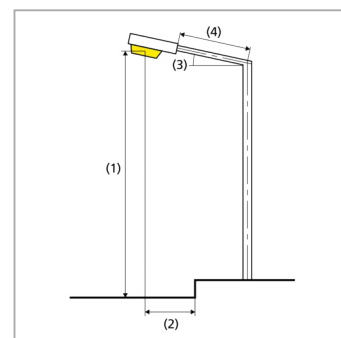
P	16.5 W
$\Phi_{\text{žárovka}}$	2080 lm
$\Phi_{\text{svítidlo}}$	2080 lm
η	100.00 %

Situace 4 - P5

Shrnutí (do EN 13201:2015)

ECO Pro 12 L35W 15W P4 (jednostranně dole)

Vzdálenost sloupů	44.000 m
(1) Výška zavěšení osvětlovacího zdroje	6.800 m
(2) Převis osvětlovacího zdroje nad vozovkou	-1.000 m
(3) Sklon ramene	0.0°
(4) Délka ramene	0.500 m
Roční provozní hodiny	4000 h: 100.0 %, 16.5 W
Příkon / trasa	379.5 W/km
ULR / ULOR	0.00 / 0.00
Max. svítivosti Vždy do všech směrů, které u použitelně nainstalovaného svítidla tvoří stanovený úhel se spodní vertikálou.	$\geq 70^\circ$: 781 cd/klm $\geq 80^\circ$: 113 cd/klm $\geq 90^\circ$: 0.00 cd/klm
Třída intenzity světla Hodnoty svítivosti v [cd/klm] pro výpočet třídy svítivosti jsou podle ČSN EN 13201:2015 založeny na světelném toku svítidla.	G*2
Třída indexu oslnění	D.6
MF	0.80



Situace 4 - P5

Shrnutí (do EN 13201:2015)

Výsledky pro vyhodnocovací políčka

Pro instalaci se počítalo s činitelem údržby 0.80.

	Velikost	Vypočítáno	Pož.	Kontrola
Vozovka 1 (P5)	E_m	3.00 lx	[3.00 - 4.50] lx	✓
	E_{min}	0.94 lx	≥ 0.60 lx	✓

Výsledky pro ukazatele energetické účinnosti

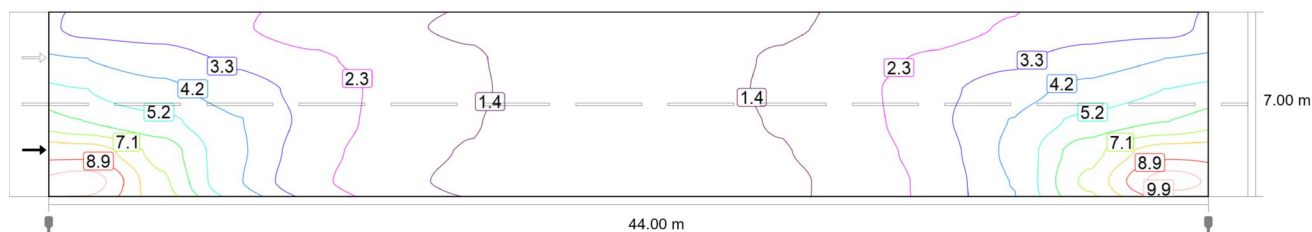
	Velikost	Vypočítáno	Spotřeba energie
Situace 4 - P5	D_p	0.018 W/lx*m ²	–
ECO Pro 12 L35W 15W P4 (jednostranně dole)	D_e	0.2 kWh/m ² yr	66.0 kWh/yr

Situace 4 - P5

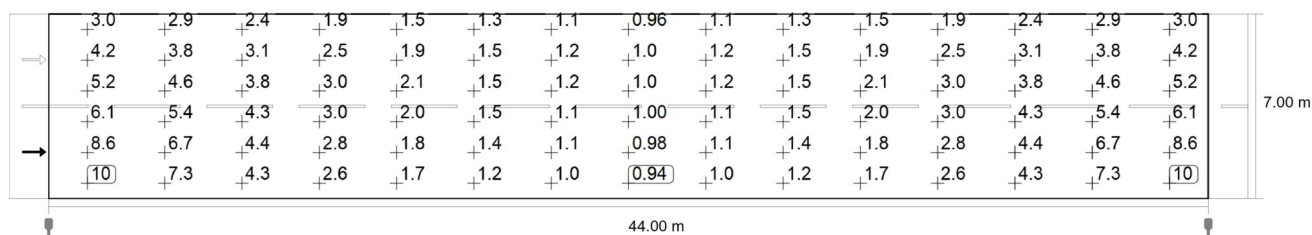
Vozovka 1 (P5)

Výsledky pro vyhodnocovací políčko

	Velikost	Vypočítáno	Pož.	Kontrola
Vozovka 1 (P5)	E_m	3.00 lx	[3.00 - 4.50] lx	✓
	E_{min}	0.94 lx	≥ 0.60 lx	✓



Hodnota údržby "Horizontální intenzita osvětlení" [lx] (Čáry Isolux)



Hodnota údržby "Horizontální intenzita osvětlení" [lx] (Rastr hodnot)

m	1.467	4.400	7.333	10.267	13.200	16.133	19.067	22.000	24.933	27.867	30.800	33.733	36.667	39.600	42.533
6.417	3.05	2.89	2.43	1.92	1.52	1.32	1.09	0.96	1.09	1.32	1.52	1.92	2.43	2.89	3.05
5.250	4.24	3.80	3.12	2.52	1.89	1.48	1.17	1.05	1.17	1.48	1.89	2.52	3.12	3.80	4.24
4.083	5.19	4.56	3.81	2.97	2.08	1.51	1.19	1.05	1.19	1.51	2.08	2.97	3.81	4.56	5.19
2.917	6.10	5.45	4.26	3.04	1.98	1.46	1.13	1.00	1.13	1.46	1.98	3.04	4.26	5.45	6.10
1.750	8.59	6.71	4.38	2.75	1.82	1.36	1.09	0.98	1.09	1.36	1.82	2.75	4.38	6.71	8.59
0.583	10.36	7.27	4.26	2.57	1.66	1.23	1.02	0.94	1.02	1.23	1.66	2.57	4.26	7.27	10.36

Hodnota údržby "Horizontální intenzita osvětlení" [lx] (Tabulka hodnot)

	E_m	E_{min}	E_{max}	$U_0 (g_1)$	g_2
Hodnota údržby "Horizontální intenzita osvětlení"	3.00 lx	0.94 lx	10.4 lx	0.31	0.09